



A MPS Informática desenvolve sistemas e soluções para o Poder Judiciário brasileiro desde 1984. A experiência adquirida neste período aliada à sua expressiva relação de clientes a credencia como a maior e mais especializada empresa do país a prestar serviços neste seletor segmento de mercado. Ao longo de sua atuação vários foram os projetos onde a MPS participou de forma pioneira e inovadora, introduzindo recursos de informática em órgãos que até então valiam-se de procedimentos manuais para realizar suas atividades.

Optar pela MPS significa, portanto, segurança, agilidade e a certeza de contar com um parceiro que domina totalmente a área a ser informatizada, pois os conhecimentos já consolidados constituem-se em elemento de expressivo valor agregado, o qual é oferecido a nossos clientes como parte dos serviços prestados.

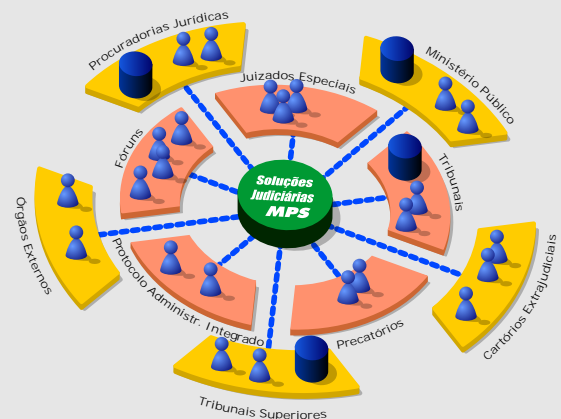
FUNCIONALIDADES

Processos Eletrônicos e Certificação Digital

Os aplicativos MPS voltados à área de controle de processos permitem, de forma absolutamente inovadora, o tratamento integrado de documentos digitais no trâmite dos feitos na esfera de Tribunais (2ª Instância), Fóruns (1ª Instância) e Juizados Especiais.

Os principais diferenciais da MPS em relação a seus concorrentes compreendem a adequação legal e a abrangência da solução. Aderente à Medida Provisória 2.200/2001 que instituiu a Infra-Estrutura de Chaves Públicas Brasileira (ICP-Brasil) a certificação digital de documentos implementada pela MPS permite que o processo possa ser constituído de forma totalmente eletrônica - isto é, sem papel.

Nos sistemas MPS estão presentes recursos que proporcionam expressivo ganho de desempenho no trâmite processual, tais como o petiçãoamento eletrônico, a assinatura digital de documentos, a



notificação por meios eletrônicos, consulta processual completa via internet, além de oferecer às partes o download (carga) do processo através da gravação em CD's, dentre outras inúmeras inovações.

Outro diferencial importante da solução de Autos Virtuais da MPS consiste em sua flexibilidade, pois ela pode ser adotada de forma gradual, permitindo a coexistência, por exemplo, de "Varas Eletrônicas" com aquelas que ainda permanecerão operando de modo tradicional, com papel.

Liderança e Compromisso

Ocupando inquestionável posição de liderança no desenvolvimento de soluções para o Poder Judiciário, a MPS Informática dedica-se com afinco à transformação da tradicional relação técnica e comercial fornecedor x cliente em uma parceria que se traduza em mútuo benefício para as partes. Como prova deste compromisso está a histórica postura de transferência de conhecimentos e de tecnologia que a MPS oportuniza a seus clientes.

A entrega de soluções personalizadas - e não de "pacotes parametrizáveis" - constitui-se também em importante diferencial. Por considerar que cada Tribunal, Fórum e Procuradoria apresenta características próprias e exclusivas, a MPS realiza sempre cuidadoso procedimento de levantamento de dados e de mapeamento das necessidades e demandas de seus futuros usuários. Com o engajamento destes últimos, assegura-se a elaboração e implementação de soluções que combinem, vantajosamente, a vasta experiência da MPS com as habilidades e competências de cada setor ou departamento envolvido.

Estratégias de Atuação

Ciente de que o mercado de informática renova seus produtos com extrema rapidez e que, neste cenário, a constituição de parcerias duradouras entre clientes e fornecedores constitui-se em desafio cada vez maior, a MPS estabeleceu princípios que visam assegurar relações reciprocamente vantajosas e que motivem a prospecção conjunta de novos produtos e soluções.

Nossos clientes são nossos principais parceiros

Os sistemas de informação desenvolvidos pela MPS têm como objetivo o pleno atendimento das demandas e necessidades de seus clientes. Tal premissa inicia-se no estudo para delineamento da melhor solução e estende-se até a viabilização das formas de investimento que lhes sejam adequadas.

CLIENTES

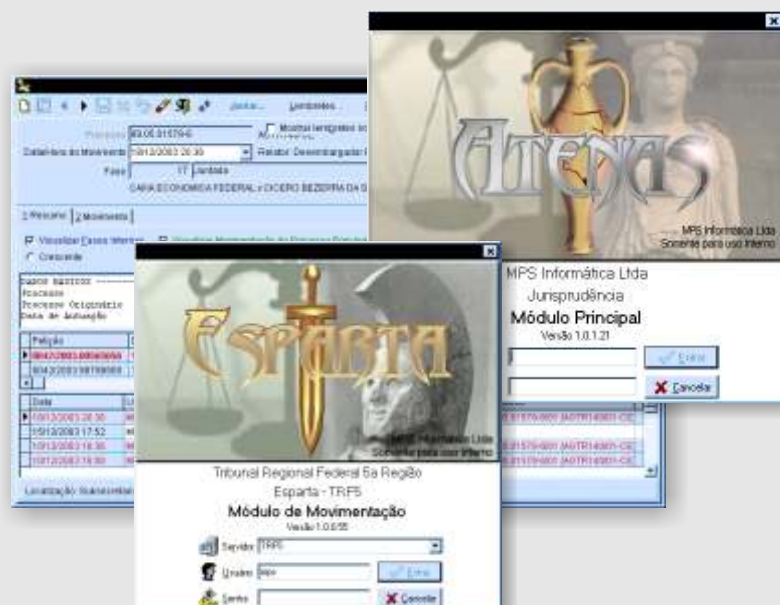
- Justiça Federal**
- Tribunal Regional Federal da 2a Região
 - Seção Judiciária do RJ
 - Seção Judiciária do ES
 - Tribunal Regional Federal da 3a Região
 - Seção Judiciária de SP
 - Seção Judiciária do MS
 - Tribunal Regional Federal da 5a Região
 - Seção Judiciária de AL
 - Seção Judiciária de CE
 - Seção Judiciária de PB
 - Seção Judiciária de PE
 - Seção Judiciária de RN
 - Seção Judiciária de SE

- Tribunais de Justiça**
- Tribunal de Justiça do Estado do PR
 - Tribunal de Justiça do Estado do RJ
 - Tribunal de Justiça do Estado de PE
 - Tribunal de Justiça do Estado do CE
 - Tribunal de Justiça do Estado do MS
 - Tribunal de Justiça do Estado da BA

- Tribunais de Alçada**
- Tribunal de Alçada do Estado de MG
 - Tribunal de Alçada do Estado do PR
 - 1o. Tribunal de Alçada Civil do Estado de SP

- Procuradorias**
- Procuradoria Geral do Estado de AL
 - Procuradoria Geral da República

- STJ**
- Superior Tribunal de Justiça



Consultores com Especialização por Área

O corpo técnico da MPS, composto por mais de 150 profissionais - consultores, analistas de negócios, desenvolvedores e analistas de suporte - trabalha de forma integrada, compartilhando, entre suas diversas áreas, conhecimentos e experiências para conceber soluções completas, com atualidade, qualidade e competente suporte técnico.

Constituída por cerca de 70 especialistas, a Equipe Judiciária é a maior da MPS. Seus profissionais acumulam anos de experiência na concepção e implementação bem sucedida de soluções de informática para órgãos de grande e médio porte. Tendo em vista a complexidade e os altos investimentos associados à criação e manutenção de uma equipe de especialistas própria dos Tribunais, Fóruns e Procuradorias, a MPS oferece a possibilidade de colocação de recursos capacitados nas diretamente nas instalações de seus clientes. Esta modalidade de atendimento proporciona autonomia e agilidade nos trabalhos de permanente atualização dos sistemas informatizados utilizados.

Sistemas Abertos

Aderente a padrões de mercado e sem componentes "caixa preta". Assim são elaborados os sistemas da MPS, compatíveis com as mais modernas tecnologias e, deste modo, constituídos por componentes ofertados por larga gama de fornecedores (bancos de dados, servidores, dispositivos de rede, entre outros).

A MPS domina as tendências tecnológicas emergentes no cenário Judiciário:

- Certificação Eletrônica de Documentos
- Tecnologias de gerenciamento eletrônico de documentos e workflow
- Desenvolvimento de módulos e aplicações que utilizem a rede Internet (ex.: consultas processuais e jurisprudência, peticionamento eletrônico, controle da comercialização de informações judiciárias)
- Soluções que levem o Poder Judiciário a interagir mais rapidamente com a população (ex.: quiosques multimídia distribuídos em locais públicos)
- Implantação de soluções que possuam abrangência e integração estadual e nacional

SISTEMAS JUDICIÁRIOS

Controle de Processos de 1a Instância

- Engloba varas comuns e especializadas (Juizados Especiais Cíveis e Criminais, Execuções Penais, Infância e Juventude)
- Informatização completa dos procedimentos de: distribuição, rotinas de cartórios, emissão de certidões e mandados, controle de custas e apoio aos gabinetes
- Integração entre Tribunais, Fóruns, Procuradorias e Ministério Público

Controle de Processos de 2a Instância

- Módulos: Protocolo, Autuação e Registro, Distribuição, Movimentação, Precatórios, Consultas, Relatórios / Estatísticas, Serviços especiais para Internet, Gerenciamento de Documentos Digitalizados, Controle de Gabinetes, entre diversos outros
- Integração entre Tribunais, Fóruns, Procuradorias e Ministério Público

Jurisprudência

Controle completo de acórdãos, despachos decisórios ou pareceres, permitindo consultas por palavras, data de julgamento, relator, órgão julgador, processo ou n.º acórdão

Recursos integrados para digitalização de documentos

SISTEMAS ADMINISTRATIVOS

Controle de Protocolos Administrativos

Informatiza todos os procedimentos relacionados ao controle e acompanhamento dos protocolados que dão entrada no Órgão usuário, integrando todos os departamentos e setores existentes com a composição de cadastros únicos, eliminando procedimentos manuais e prestando serviços de informações de forma totalmente distribuída - interna e externamente

Folha de Pagamento e Recursos Humanos

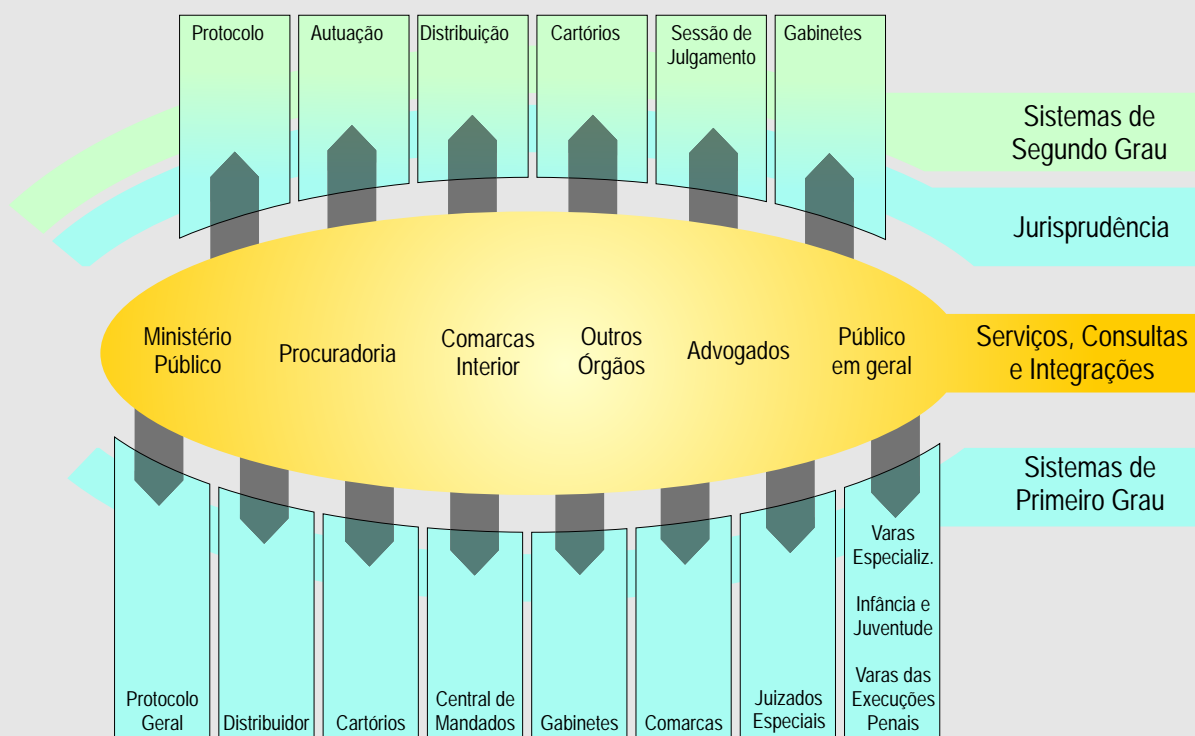
Solução completa utilizada há mais de 10 anos por órgãos públicos em todo o país, este aplicativo contempla integralmente todas as particularidades legais, operacionais e de registro funcional inerentes a estas instituições

Automação Bibliotecária

Proporciona a manutenção das informações relativas às publicações sob controle da biblioteca. Executa também controle dos empréstimos, publicações e "associados", permitindo, inclusive, a recuperação das publicações através do seu código, palavras-chaves, data, título e autor(es)

Almoxarifado e Patrimônio

Sistema responsável pelo controle de informações de estoques de matérias-primas e de materiais de almoxarifado. Oferece procedimentos para suporte à atividade de Compras. Agrega agilidade e flexibilidade nas movimentações de entrada e saída de materiais, fornecendo também informações gerenciais



Benefícios em Escolher a MPS

A demanda por maior alcance social e a evolução da tecnologia da informação (TI) determinam novas dimensões para as necessidades operacionais e administrativas dos Tribunais, Fóruns e Procuradorias. Assim, essas instituições acabam por requerer inovadores tipos de apoio e orientação.

O propósito da MPS, neste cenário, é o de acompanhar, ajustar-se e evoluir juntamente com as transformações dos contextos tecnológicos e econômicos, criando soluções orientadas às necessidades de cada cliente, otimizando, desta maneira, sua eficácia na prestação de seus serviços jurisdicionais.

Soluções Integradas

A MPS desenvolve sistemas e soluções totalmente integradas para os órgãos que compõem o Sistema Judiciário brasileiro. Como benefícios decorrentes da completa interoperabilidade de seus produtos, destacam-se o intercâmbio de dados entre

instituições, informações consistidas e integradas entre diferentes instâncias e a disseminação – controlada e criteriosa – dos dados processuais e de jurisprudência através da Internet.

PLATAFORMAS

ARQUITETURA DE HARDWARE

- RISC
- INTEL

SISTEMAS OPERACIONAIS

- UNIX
- MS WINDOWS 2003/2008/2012

BANCOS DE DADOS

- ORACLE
- MS SQL SERVER
- SYBASE
- INTERSYSTEMS CACHE